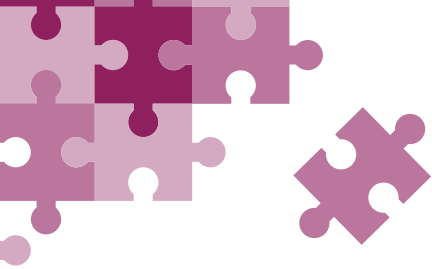




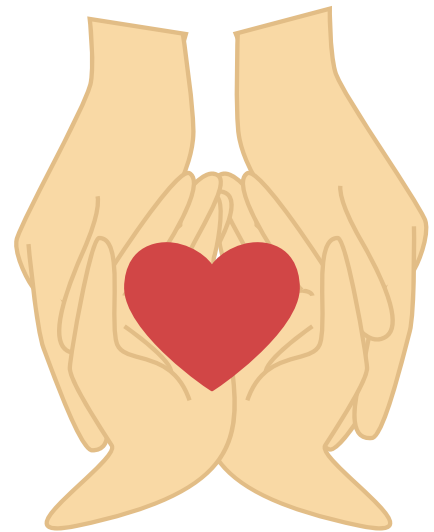
RECOMENDACIONES PSICOLÓGICAS PARA EL CUIDADO DE PERSONAS CON AUTISMO

DURANTE LA PANDEMIA DEL COVID19



Estas recomendaciones resaltan la importancia de la **adaptación** de la información brindada respecto del **Coronavirus**, para que las personas con **autismo** logren comprender los cambios en sus rutinas propias de aislamiento, la importancia de la implementación y aprendizaje de conductas de higiene, así como la comprensión de nuevas reglas sociales para evitar el contagio del virus.

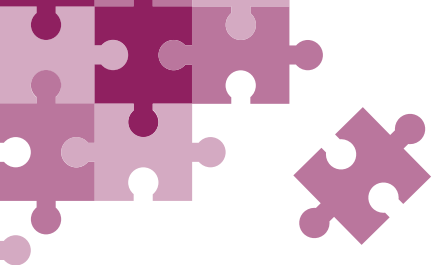
Muchas personas con condiciones del Espectro Autista presentan desafíos reales al momento de comunicarse e interactuar socialmente, comprender las normas y reglas sociales, así como, la presencia de patrones repetitivos y restringidos de conductas, actividades e intereses. Resulta muy importante tener en cuenta sus necesidades al momento de implementar las medidas de prevención del Coronavirus.



¿CUÁLES SON LOS DESAFÍOS PARA LA COMUNICACIÓN Y LA INTERACCIÓN SOCIAL QUE TENEMOS QUE TENER EN CUENTA?

- ➔ Hacen poco contacto visual o lo hacen de manera inconsistente.
- ➔ Rara vez comparten los objetos o las actividades que les gustan, señalándolos o mostrándolos a otros.
- ➔ Tienen dificultad para seguir las conversaciones.
- ➔ A menudo, hablan durante largo tiempo sobre un tema que prefieren, sin permitir que otros tengan la oportunidad de responder o sin darse cuenta cuando los demás reaccionan con indiferencia.
- ➔ Presentan expresiones faciales, movimientos y gestos que no coinciden con lo que están diciendo, o dificultades en la comprensión de las expresiones faciales de otras personas.
- ➔ Suelen tener un tono inusual de voz que puede sonar como si estuvieran cantando, o un tono monótono y similar al de un robot o tono extranjero.
- ➔ Es común que presenten problemas para comprender el punto de vista de otra persona, o no poder predecir o entender las acciones de otros.





¿QUÉ SON LOS COMPORTAMIENTOS RESTRINGIDOS O REPETITIVOS?

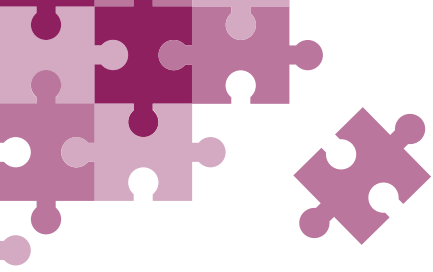
- ➔ Repetir ciertas conductas o tener comportamientos inusuales, como repetir palabras o frases (un comportamiento llamado ecolalia).
- ➔ Mostrar un interés intenso y prolongado en ciertos temas, como números, detalles o datos.
- ➔ Mostrar demasiado interés en ciertas cosas, como en objetos en movimiento o en partes de algunos objetos.
- ➔ Suelen ser más sensibles que otras personas a los estímulos sensoriales: puede tener sensibilidad a la luz, al ruido, a la textura de la ropa o a la temperatura.
- ➔ Molestarse hasta por algún cambio leve en la rutina.



Es importante tener presente que la situación generada por la Pandemia del Coronavirus, generó inevitablemente cambios en las rutinas de gran parte de las personas; situación que afecta más intensamente a personas con Autismo.

PARA AFRONTAR ESTA SITUACIÓN TENGA EN CUENTA QUE:

- ➔ Las personas con autismo se benefician de poder ser anticipados de cambios, hábitos y rutinas.
- ➔ Darles información en formato visual (que permanece en el tiempo y hace que todo tenga mayor significado); reduce la ansiedad y fomenta la autonomía para el aprendizaje de nuevas conductas derivadas de las nuevas reglas sociales.
- ➔ Es importante establecer horarios: las personas con autismo necesitan predictibilidad, claridad y anticipación de sucesos o variaciones del entorno. Los horarios, no solo dirigen las actividades específicas a medida que tienen lugar, sino que anticipan cambios de rutinas y reducen la ansiedad al ayudar a organizarse, comprender y prever las actividades diarias.
- ➔ La creación de una nueva estructura genera tranquilidad y colaboración ya que comprenden que es lo que va a suceder y reduce la incertidumbre.
- ➔ Son bien recibidas las instrucciones visuales para el aprendizaje de nuevas conductas, para completar una tarea o realizar una actividad de manera exitosa.
- ➔ Es importante y necesario mantener el contacto con el terapeuta del niño a fin de recibir la contención apropiada y las estrategias específicas que benefician al niño. Los terapeutas de niños con capacidades diferentes han facilitado la contención y tratamiento virtual en casi la totalidad de los casos.

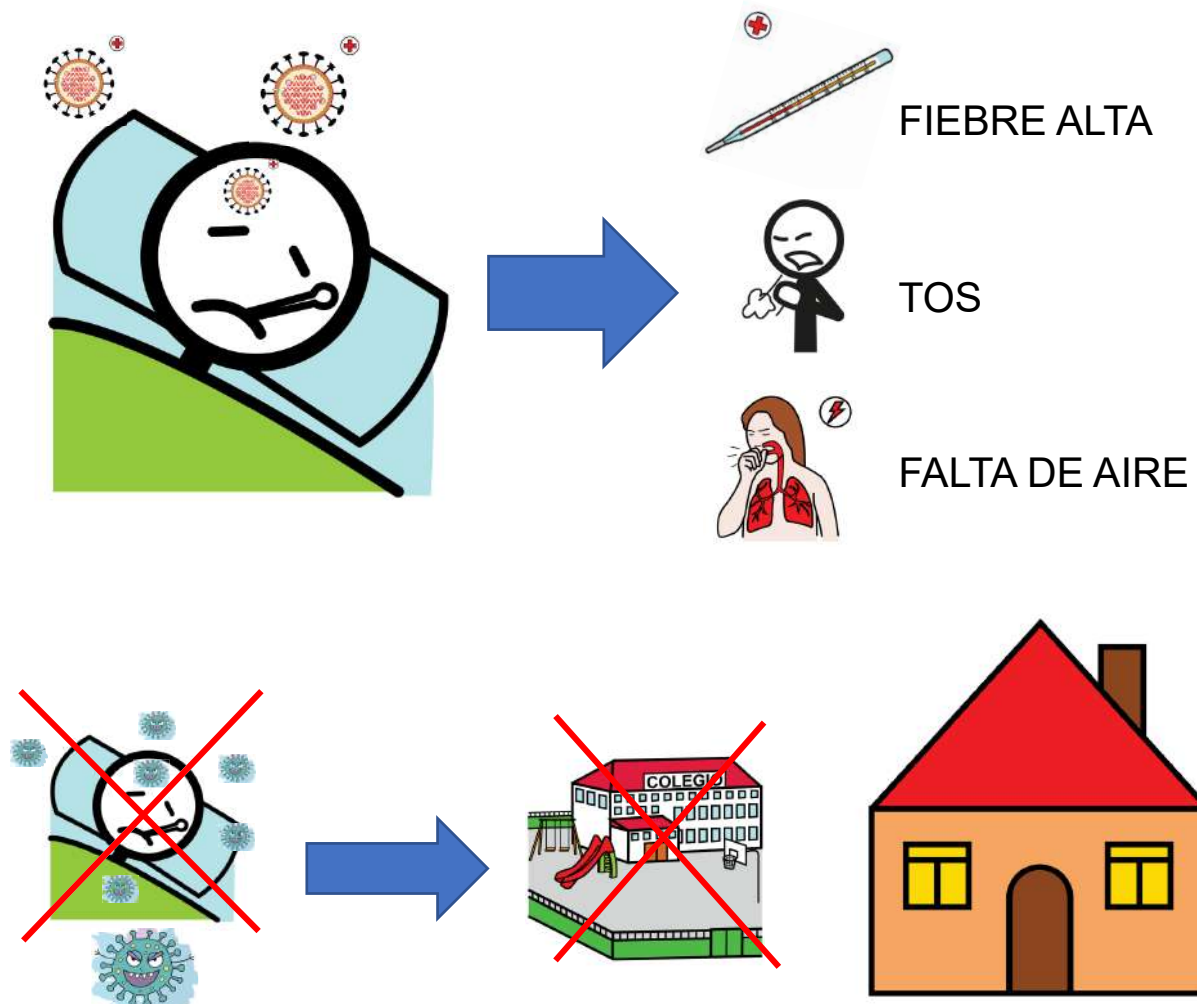


¿CÓMO INFORMAR?

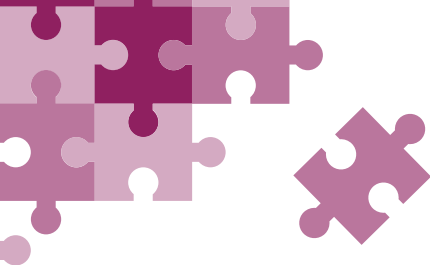
Tenemos que asegurarnos que la información que brindamos pueda ser decodificada. Por lo tanto al momento de brindar información debemos tener en cuenta las habilidades cognitivas, las necesidades y los intereses de las personas con autismo para ajustar el entorno de manera sencilla y con efecto tranquilizador.

¿CÓMO EXPLICAR EL CORONAVIRUS Y LAS MEDIDAS PREVENTIVAS?

SI ESTOY ENFERMO POR CORONAVIRUS



PARA NO ESTAR ENFERMOS POR EL CORONAVIROS
NO HAY COLEGIO 15 DÍAS
ME VOY A QUEDAR EN CASA



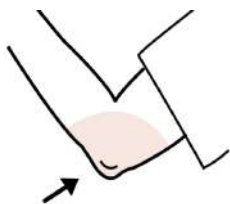
PARA NO ENFERMAR:



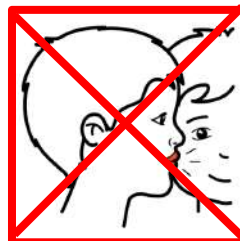
LAVARSE LAS MANOS
TIEMPO: LO QUE DURA UNA
CANCIÓN.



NO DAR ABRAZOS A
OTRAS PERSONAS



TOSER EN EL CODO
(CANCIÓN)



NO DAR BESOS A
OTRAS PERSONAS

<https://www.youtube.com/watch?v=beumXOe2O-U>

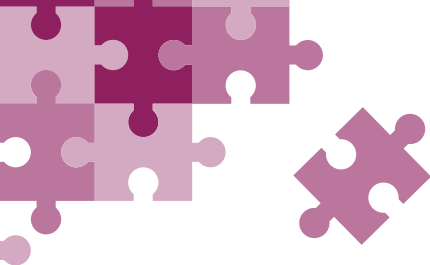


NO HAY COLEGIO VOY A TRABAJAR EN CASA

ABRIL



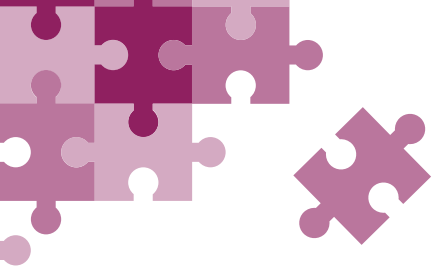
30	31	01	02	03	04	05
06	07	08	09	10	11	12



¿POR QUÉ NOS QUEDAMOS EN CASA?

 ¿QUÉ ESTÁ PASANDO?						
						
HAY	UN VIRUS	CONTAGIOSO	Y MUCHAS	PERSONAS	ESTÁN	ENFERMAS
						
PARA PROTEGERNOS,	EL COLEGIO	ESTÁ CERRADO	UNOS DÍAS			
						
NO PODEMOS	IR	AL COLEGIO	NOS QUEDAMOS	EN CASA		

					
VER LA TELE	VIDEOCONSOLA	HACER DEBERES	HACER LA CAMA	JUEGOS DE MESA	HACER UN PUZZLE
	 EN CASA PUEDO				
LEER					ESCUCHAR MÚSICA
					
JUGAR					TABLET
					
ORDENADOR	HACER RELAJACIÓN				
					
AYUDAR A LIMPIAR	PREPARAR DESAYUNO	PONER LA MESA	DIBUJAR	DESCANSAR	PINTAR



MATERIAL DE CONSULTA:

<http://www.arasaac.org>

<https://www.nimh.nih.gov/health/publications/espanol/trastornos-del-espectro-autista/index.shtml>

<https://www.psychiatry.org/patients-families/autism/what-is-autism-spectrum-disorder>

https://sipsych.org/wp-content/uploads/2020/03/SIP-2020-CORONAVIRUS-18_03_2020-Espan%CC%83ol.pdf

<https://www.argentina.gob.ar/salud/coronavirus-COVID-19>

